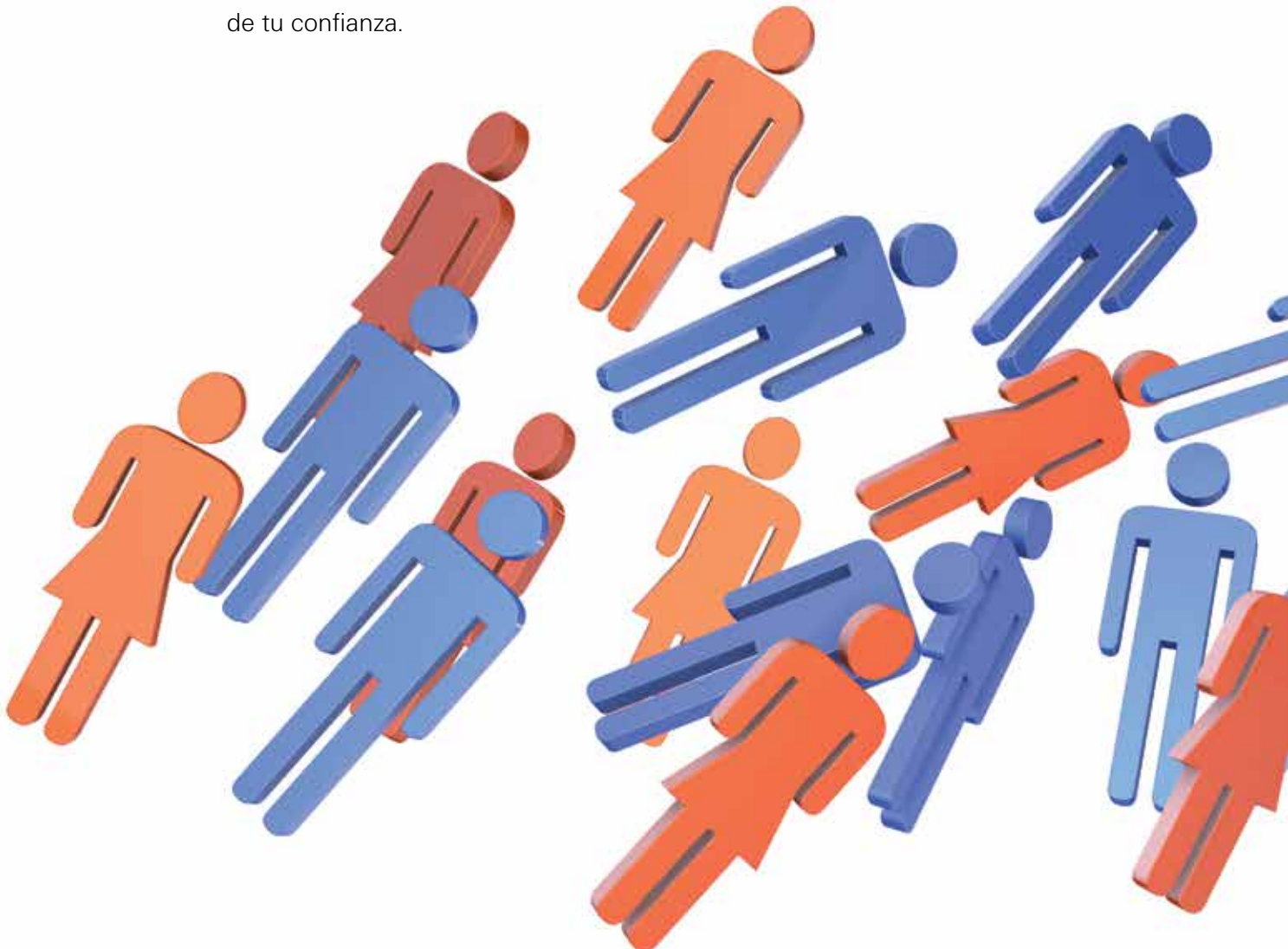


Carlos E. Vizcaíno Sahagún y Bruno J. Mendoza Fernández

Cómo **ubicar familiares** y amigos después de un sismo

Los fenómenos sísmicos hacen que muchas personas usen sus dispositivos móviles para localizar o comunicarse con sus seres queridos, aunque no todos saben cómo aprovechar las tecnologías móviles. En este trabajo mostramos tres herramientas útiles, gratuitas y fáciles de utilizar para localizar a tus seres queridos o para que tú seas localizado por las personas de tu confianza.



Después de que ocurre un sismo (u otro desastre natural) es normal que las personas se preocupen, pues quieren saber dónde y cómo están sus seres queridos. Su primera reacción es hacer llamadas por celular a sus familiares y amigos, lo cual congestiona la red, por lo que a veces no tienen respuesta. Con ello la incertidumbre crece; la preocupación agobia. Pero por fortuna, la computación y las comunicaciones nos ofrecen una solución mediante aplicaciones gratuitas para los dispositivos móviles. En este trabajo te daremos instrucciones sencillas para que sepas en todo momento dónde se encuentran tus seres queridos, y viceversa. En caso de un sismo, las aplicaciones te dirán dónde está cualquiera de tus familiares, sin necesidad de hablar con ellos, incluso si tú te encuentras en Ciudad Juárez y ellos en Salina Cruz.

Es importante que sepas que para compartir tu ubicación geográfica debes tener activada la opción de “ubicación” en tu celular, lo que se hace dentro de la configuración o ajustes de tu dispositivo. Además, conviene que sepas que compartir tu ubicación es algo delicado si llega a caer en “malas manos”; por ello, te recomendamos que únicamente compartas esa información con personas de mucha confianza.





Figura 1. Logotipo de la App 911 CDMX.

■ App 911 CDMX

■ El gobierno de la Ciudad de México creó esta aplicación para dispositivos móviles que nos ayuda a tener contacto directo con las autoridades y es útil para casi cualquier emergencia. Está disponible tanto para Android como para iOS y es de uso gratuito (véase la Figura 1).

Entre sus principales funciones están:

- tiene *chat* para charlar con las autoridades;
- hace una llamada directa al número 911;
- en caso de emergencia tiene una llamada silenciosa;
- emite la alarma sísmica;
- tiene un mapa para localizarte mediante GPS para que las autoridades conozcan tu ubicación;
- permite enviar fotos de la emergencia;



- puedes notificar una llamada de extorsión;
- con la opción Red de Emergencias, puedes agregar a personas de confianza para comunicarte con ellas.

Esta aplicación se puede configurar con los siguientes datos: correo electrónico, nombre completo, dirección y una ficha de salud. Sería muy útil que además tuviera una sección para saber la ubicación física de cualquier familiar en una emergencia. Aquí dejamos esta sugerencia para el gobierno de la Ciudad de México.

■ Google Maps

■ También puedes compartir tu ubicación mediante el servicio de Google. Para ello, sigue los pasos que describimos a continuación:

En la configuración o ajustes de tu celular ingresa a las opciones de ubicación; luego, “compartir ubicación de Google”.

En pantalla aparece un mensaje de advertencia sobre no compartir la ubicación en tiempo real con ninguna persona en Google. Esto se debe a que tu ubicación es información delicada y sólo la debes compartir con personas de mucha confianza. Elige el símbolo + (más) que aparece en la parte inferior de la pantalla o ingresa al menú de la aplicación.

El sistema te pedirá que elijas por cuánto tiempo quieres compartir tu ubicación: una o más horas, o hasta que lo desactives. Elige la opción que desees.

En la parte de abajo de la pantalla podrás seleccionar a la o las personas con quienes deseas compartir tu ubicación. Para ello, en “seleccionar personas” te mostrará la lista de tus contactos de Google.

Cuando hayas elegido, le mandará a esa persona un correo electrónico (véase la Figura 2) para indicarle dónde te encuentras en cada momento durante el tiempo que hayas establecido. Cuando la persona que recibió el mensaje haga clic en “Ver en Google Maps”, podrá saber en dónde te encuentras en todo momento durante el tiempo que indicaste.

Si en lugar de “seleccionar personas” eliges la opción de “mensajes”, se generará un mensaje de texto (SMS) con el enlace a tu ubicación, que se enviará a

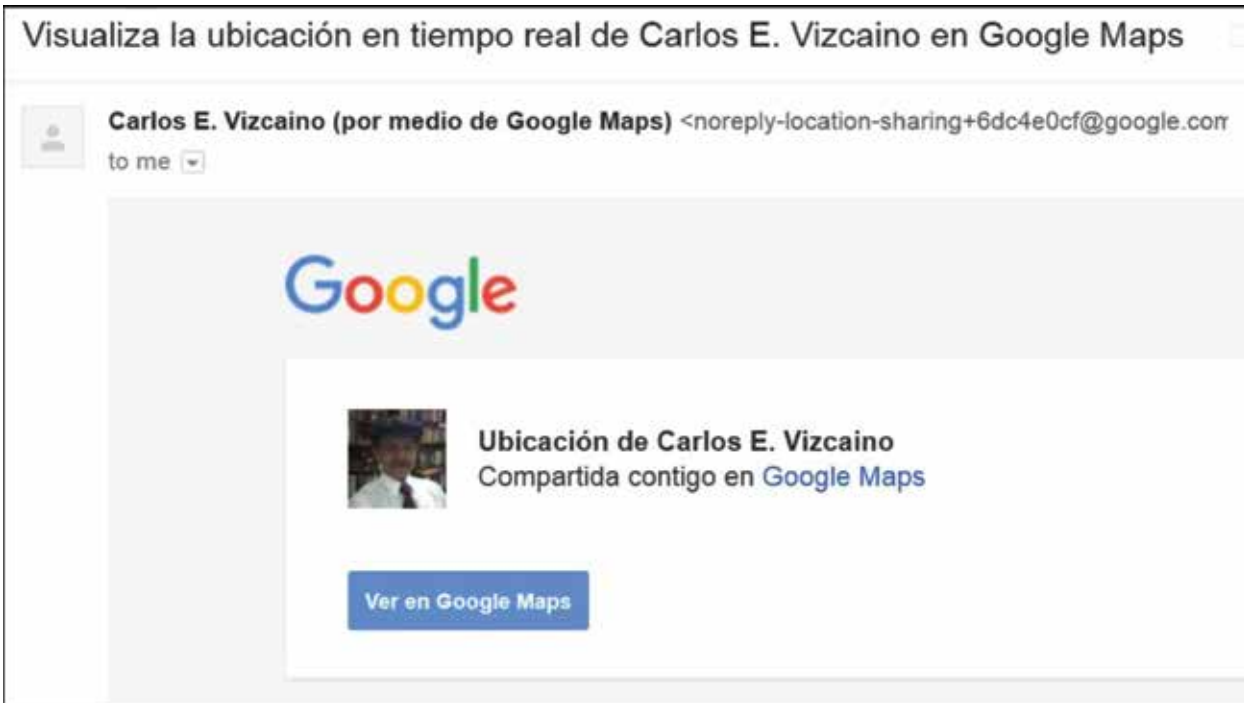


Figura 2. Mensaje que manda Google a la persona que tú elegiste para conocer tu ubicación.

la persona que selecciones de la lista de tus contactos telefónicos como destinatario del mensaje.

■ **Snapchat**

Snapchat es una aplicación móvil gratuita que funciona como una red social digital. Se usa para compartir información con tus amigos por un tiempo muy breve, así que los jóvenes la emplean mucho para compartir fotos y videos que, digamos, no vale la pena conservar mucho tiempo. Recientemente, Snapchat puso a la disposición de su red la aplicación Snap Map, que permite compartir la ubicación física de los usuarios en un mapa y con ello informar a la o las personas que desees en dónde te encuentras. Las personas con quienes compartirás tu ubicación también deben ser usuarios de Snapchat.

Descarga Snapchat y sigue los pasos de instalación; es muy fácil, sólo pide datos básicos como nombre, correo electrónico, el alias con que desees ser conocido en tu red de amigos y, luego, podrás invitar a tus conocidos a unirse a Snapchat.

En la página de inicio de tu cuenta de Snapchat (véase la Figura 3), al hacer clic en el engrane (o



Figura 3. Página de inicio de tu cuenta de Snapchat.



círculo dentado de arriba a la derecha) entrarás al panel de configuración (véase la Figura 4).

Recorre hacia abajo por las opciones de configuración o ajustes de tu cuenta (véase la Figura 4) y elige “ver mi ubicación”.

Podrás indicar quiénes de tus amigos pueden conocer dónde te encuentras.

Mientras estés conectado a Snapchat, las personas que seleccionaste podrán ver tu ubicación; si sales de la aplicación, ya no podrán hacerlo.

Conclusiones y recomendaciones

Existen más aplicaciones y herramientas para compartir tu ubicación física de manera controlada. Una de ellas es WhatsApp. Lamentablemente, con ésta sólo puedes compartir tu ubicación por un máximo de ocho horas; pero en caso de un sismo u otras emergencias conviene informar tu ubicación por el mayor tiempo posible o, mejor aún, compartir tu ubicación todo el tiempo con tus contactos de confianza.



Figura 4. Panel de configuración o ajustes de tu cuenta de Snapchat.

En este trabajo mostramos sólo algunas herramientas que son muy utilizadas y prácticas para los casos de emergencias. Ahora bien, como no sabemos en qué momento ocurrirá un sismo u otro fenómeno natural o provocado por los humanos que pueda afectarnos, debemos saber cómo compartir nuestra ubicación de manera permanente o inmediatamente después de que hemos sido afectados. También es recomendable compartir tu ubicación siempre que salgas de viaje, vayas a una fiesta, tengas que visitar lugares inseguros, cuando salgas tarde del trabajo o de una reunión, etcétera.

Elige bien a la persona a la que le darás a conocer tu ubicación. Pueden ser tus padres o, en su caso,

tus hijos; un hermano que viva en tu ciudad; o bien un amigo de mucha confianza a quien conozcas de mucho tiempo.

Si has sido afectado, comparte tu ubicación inmediatamente con una o varias personas confiables y también usa la App 911 CDMX.

Una última recomendación: mantén la batería de tu celular siempre cargada al máximo.

Carlos E. Vizcaíno Sahagún

Centro de Investigación en Computación del Instituto Politécnico Nacional.

carevisa@gmail.com

Bruno J. Mendoza Fernández

Estudiante de 3° de secundaria, entusiasta de la investigación y el uso de aplicaciones y juegos.

teambruno28@hotmail.com

Lecturas recomendadas

Copp, Emily (2018), “Cómo usar Snapchat: guía para principiantes”, *Hootsuite*. Disponible en: <<https://blog.hootsuite.com/es/como-usar-snapchat-guia/>>. Consultado el 20 de febrero de 2018.

Gobierno de la Ciudad de México (s/f), “Preguntas frecuentes”, *App 911 CDMX*. Disponible en: <<http://www.c5.cdmx.gob.mx/canales-de-atencion-emergencias/app-9-1-1-de-la-cdmx/preguntas-frecuentes-app-911>>. Consultado el 20 de febrero de 2018.

Google (s/f), “Compartir tu ubicación en tiempo real con otros usuarios”, *Ayuda de Google Maps*. Disponible en: <https://support.google.com/maps/answer/7326816?hl=es&ref_topic=7301134&authuser=0&co=GENIE.Platform%3DAndroid&oco=1>. Consultado el 8 de mayo de 2018.

Snapchat (s/f), “Ajustes de ubicación de Mapa de Snaps”, *Ayuda de Snapchat*. Disponible en: <<https://support.snapchat.com/es/a/snap-map-location-settings>>. Consultado el 20 de febrero de 2018.

